



近代建築愛好家の聖地、博物館明治村は、日本近代建築史にとっても重要なターニングポイントとなった記念碑的な施設です。

愛知登文会では、これまで愛知県内の魅力を紹介する冊子「あいちのたてもの」シリーズとして4冊を発行してきましたが、その番外編として、明治村の魅力と近代建築の保存活用に果たした役割を紹介する冊子を、クラウドファンディングを活用して作成したいと考えています。

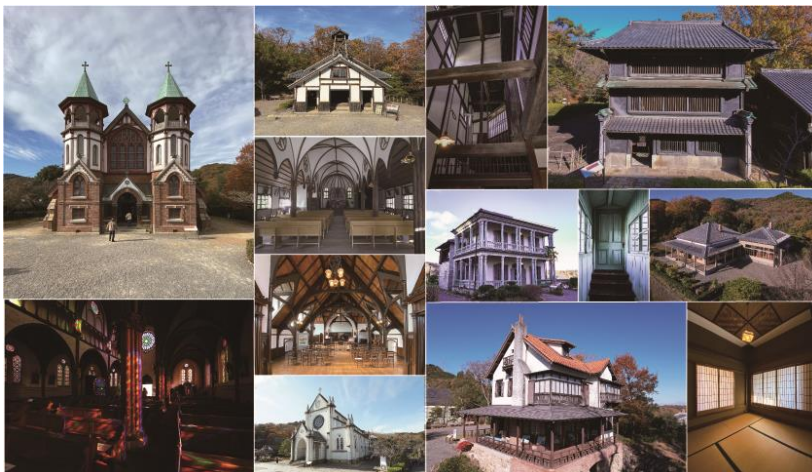
この取り組みについては、博物館明治村の全面的協力を得て進めており、本冊子の重要な位置を占める明治村第四代目館長の飯田喜四郎先生へのインタビューも概ね終了しています。飯田先生は日本の建築史学に偉大な足跡を残す泰斗で、「明治村編」では先生のインタビューに重きを置きつつ、これまでの冊子のテイストを継承した誌面構成を考えています。皆さまのご支援をよろしくお願いいたします。

クラウドファンディングの募集期間

READYFOR :  
2022年8月3日~9月30日

リターン 例

「あいちのたてもの 明治村編」5冊+明治村入村券
「あいちのたてもの」シリーズ5冊セット+明治村入村券
建築史家村瀬良太氏による明治村特別案内ツアー（明治村編付）
明治村の歴史的建造物の修復プロフェッショナル石川新太郎氏と建築史家村瀬良太氏が案内する明治村堪能ツアー（牛鍋付）
村瀬氏によるオリジナルイラスト作成



支援は  
こちらから  
お願いします



<https://readyfor.jp/projects/aichtobunkai>

愛知県国登録有形文化財建造物所有者の会  
(略称：愛知登文会)

【事務局】名古屋市中区錦三丁目6番15号先  
名古屋テレビ塔(株)内  
info@aichi-tobunkai.org