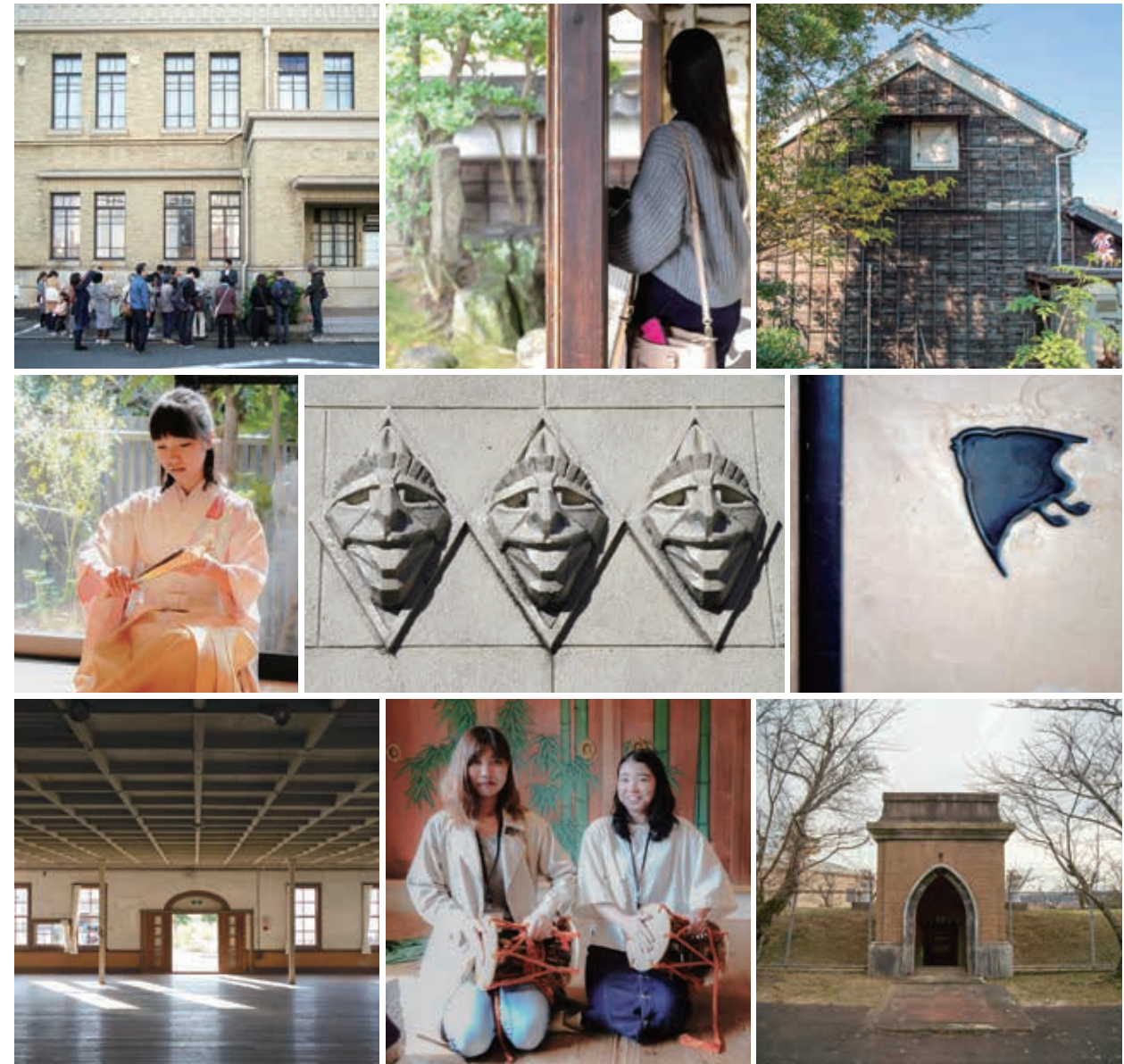


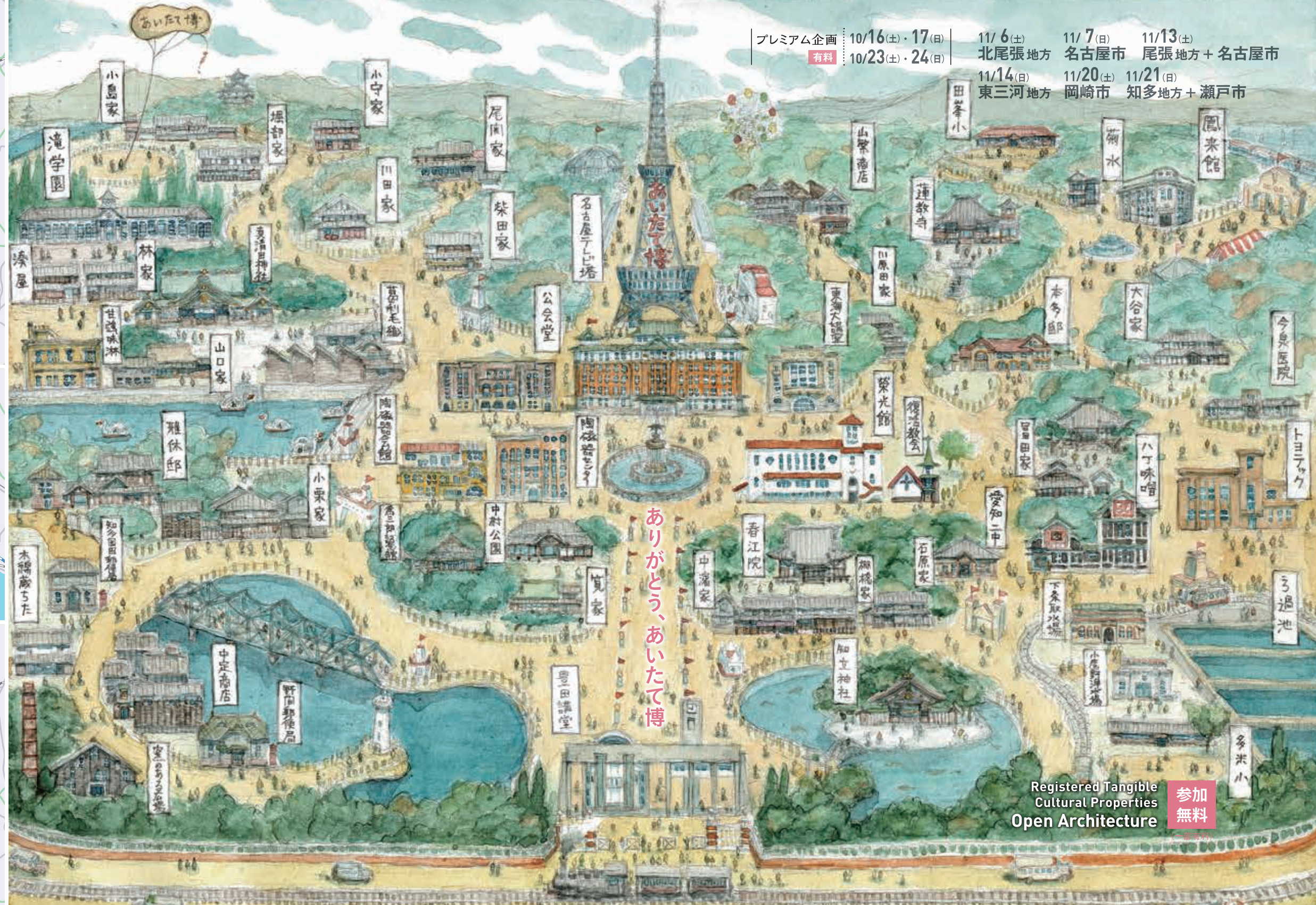
あいたて博 と onlineあいたて博 について

あいちのたてもの博覧会、通称「あいたて博」は、愛知県の魅力ある建物を楽しむイベントです。「あいたて博」の対象となるのは、国登録有形文化財の貴重な建物たちです。例えば、洋館や商家、農家や学校、お寺や神社や教会に、工場やテレビ塔など、さまざまな種類の建物があります。それらは、まちの歴史とも深く関わってきました。イベントでは、そんな魅力ある建物を、専門家や所有者が丁寧にガイドし、見どころを紹介しています。

昨年は新型コロナウイルスの影響から、ネット配信での「onlineあいたて博」を開催しましたが、今年は新たな動画配信に代わり、感染拡大に十分配慮した上で、実際の建物見学も開催したいと思います。2014年から8年にわたって行ってきた建物特別公開イベントは、今回でひとつのくぎりむかえます。所有者をはじめ、ガイド解説者、ボランティアスタッフ、そして参加者のみなさま、すべてのひとにありがとうの気持ちを込めて、「あいたて博」をお楽しみいただければ幸いです。



■はオンライン



プレミアム企画 10/16(土)・17(日) 11/6(土) 11/7(日) 11/13(土)
 有料 10/23(土)・24(日) 北尾張地方 名古屋市長 尾張地方+名古屋市長
 11/14(日) 東三河地方 岡崎市 知多地方+瀬戸市長

プレミアム企画・建物公開への参加方法

- 新型コロナウイルス感染拡大防止の観点から定員を絞った予約制で実施します。
- 予約不要の2箇所を除き、事前予約をお願いします。
- 以下のいずれかの方法でお申込みください。ただし、当日の予約は原則できません。 **10月5日(火)午前10時より予約受付開始(先着順)**

①予約フォーム 右のQRコード若しくは愛知登文会HPのリンクから
 ②メール info@aichi-tobunkai.org
 ③FAX 052-242-3261
 ④電話 052-242-3262(株都市研究所スペースシア、平日10時~17時のみ)

- 参加にあたっては、①ご自身による当日の検温、②マスク着用をお願いします。受付にて健康観察します。検温結果をお知らせください。
- なお、愛知県内において、まん延防止等重点措置や緊急事態宣言等が発出された場合は、参加者の県内居住者限定や公開の範囲の制限、公開そのものを中止する場合がありますので、あらかじめご了承ください。

オンラインの参加方法

- YouTubeにて動画を配信します。
- 愛知登文会のチャンネルに登録し、「通知をオン」にしてくださいと通知が届きます。
- 11/6から毎日20時よりプレミア公開します。
- コメント、質問をお気軽にお寄せください。いただいたコメント等は、11/21のクロージングトークにて、ご紹介する場合があります。
- 動画はあいたて博2021終了後もご覧いただけます。

公式 YouTube チャンネル
 公式ホームページ
 公式 LINE アカウト

各動画のURLは、愛知登文会のHPやLINEで告知しますので、こちらのチェックもお願いします。

タイムスケジュール

■建物解説時間(15分前より受付) ①~③はプレミアム企画 ④~⑦は建物公開

開催日	No.	登録有形文化財	所在地	9時	10時	11時	12時	13時	14時	15時	16時	17時	備考
10/16	1	大野宿風来館	新城市										参加費2,500円
	2	旧料亭菊水	新城市										見学ツアーとして実施
	3	小栗家住宅	半田市										参加費1,000円
10/17	4	窯のある広場・資料館	常滑市										参加費1,200円
	5	名古屋陶磁器会館	東区										参加費1,000円
10/23	6	日本陶磁器センター	東区										見学ツアーとして実施
	7	鶴三郎記念館	千種区										参加費1,500円
10/24	8	尾関家住宅	犬山市										参加費2,000円
	9	小島家住宅「残月の間」	犬山市										保留券300円(別添サービス)
11/6	10	旧堀部家住宅	犬山市										
	11	旧小守家住宅	犬山市										
	12	川田家住宅	扶桑町										
	13	香江院	緑区										
	14	中濱家住宅	緑区										
11/7	15	日本福音ルーテル復活教会	東区										主日礼拝 ミニコンサート ミニゲーム・手作りケーキ販売
	16	寛家住宅	中村区										
	17	蓮教寺	名東区										
	18	中村公園記念館・豊源軒	中村区										
	19	川原田家住宅	昭和区										
	20	穂利毛織工業	一宮市										
	21	旧林家住宅	一宮市										
11/13	22	旧湊屋	一宮市										
	23	柴田家住宅	清須市										ワクチン接種完了者限定
	24	中部電力MIRAI TOWER(名古屋テレビ塔)	中区										
	25	豊橋市民俗資料収蔵室	豊橋市										
11/14	26	トヨタ本社社屋	豊川市										
	27	八丁味噌本社事務所	岡崎市										
	28	旧石原家住宅	岡崎市										
11/20	29	旧愛知第二尋常中学校講堂	岡崎市										予約不要、随時
	30	旧本多忠次邸	岡崎市										予約不要、随時
	31	富田家住宅	岡崎市										
11/21	32	木綿蔵ちた	知多市										見学ツアーとして実施
	33	知多岡田簡易郵便局	知多市										
	34	旧岡田医院(雅休邸)	知多市										
	35	中定商店	武豊町										
	36	野間郵便局旧局舎	美浜町										観覧時間
	37	旧山紫商店	瀬戸市										

※赤字は建物公開初参加

あいちのたてもの博覧会2021

主催：愛知県国登録有形文化財建造物所有者の会(〒460-0003 名古屋市中区錦三丁目6番15号先 名古屋テレビ塔株式会社内)
 共催：豊橋市教育委員会、岡崎市教育委員会、瀬戸市・特定非営利活動法人あいちヘリテージ協議会・特定非営利活動法人なごや歴史まちづくりの会
 後援：愛知県教育委員会、名古屋市、名古屋市長、名古屋市教育委員会、一宮市教育委員会、半田市教育委員会、豊川市教育委員会、犬山市、犬山市教育委員会、常滑市教育委員会、江南市教育委員会、新城市教育委員会、知多市教育委員会、知立市教育委員会、清須市教育委員会、扶桑町教育委員会、美浜町教育委員会、武豊町教育委員会、設楽町教育委員会、中田新聞社、蟹江町教育委員会(予定)
 助成：令和3年度文化庁文化芸術振興費補助金(地域文化財総合活用推進事業)

イラスト：構成：村瀬良太 デザイン：黒島宏(有限会社エスワード) 題字：水谷月葉 制作協力：寛清遊 写真協力：水野晶彦・黒本仁志・竹内久生・伊藤朋香・ヨシヒロシ・みなちよ

あいちのたてもの博覧会

Aichi no Tatemono Hakurankai